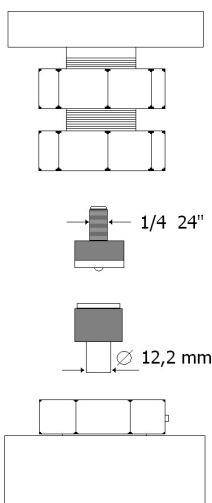


## CARATTERISTICHE TECNICHE DEGLI ATTACCHI PER UTENSILI



Le matrici (utensili) per la minuteria sono acquistabili dal fornitore di bottoni. Possibilità di avere portautensili a disegno.

*\*a riferimento è stato preso l'occhiello VL50*

*La forza necessaria per l'applicazione si ricava dalla scheda tecnica della minuteria.*

|                               |   |
|-------------------------------|---|
| DESCRIZIONE PRODOTTO          | Applicatore pneumatico ad una testa a caricamento manuale.  |
| USO                           | Applicazione bottoni a pressione,occhielli e minuteria in genere.<br>Foratura tessuti,pele e teli plastici.   |
| TIPO DI AVVIAMENTO            | Pedale pneumatico   |
| CILINDRO                      | ISO Ø 100   |
| FORZA CILINDRO                | 520 Kg - 8bar   |
| CONSUMO ARIA PER CICLO        | 2,75 N/l  |
| MISURA MINUTERIA APPLICABILE* | Ø max 24 mm   |
| PRESSIONE DI ESERCIZIO        | Regolabile 3÷8 bar  |
| TIPO REGOLAZIONE              | Riduttore di pressione con manometro  |
| TEMPO LAVORAZIONE             | 3÷4 " per ciclo   |
| SICUREZZA                     | Sistema di protezione mani regolabile   |
| DOTAZIONE DI SERIE            | 4 piedini -1 vaschette portabottoni -1 chiave a due bocche -1 centratore-1 chiave a brugola da 3 mm   |
| OPTIONALS                     | <ul style="list-style-type: none"> <li>• Posizionatore a led luce rossa</li> <li>• Guida riferimento distanze</li> <li>• Kit aspirazione</li> <li>• Pannello portautensili</li> <li>• Dispositivo avvicinamento</li> <li>• Timer pneumatico</li> <li>• Piano a disegno</li> </ul> |
| CERTIFICAZIONI                | Marcatura CE  |
| DURATA GARANZIA               | 12 mesi   |
| ALTEZZA ZONA OPERATIVA        | 92 ÷102 cm  |
| REGOLAZIONE ALTEZZA BANCO     | Sì  |
| DIMENSIONI MACCHINA           | L53xP56xH150÷160 cm   |
| PESO NETTO                    | 43 kg   |
| MODALITA' IMBALLO             | Sostegno smontato   |
| TIPOLOGIA IMBALLO STANDARD    | Scatole su pallet   |
| DIMENSIONI IMBALLAGGIO        | A= 90 cm B = 45 cm C= 64 cm   |
|                               |   |
| PESO LORDO                    | 52 Kg   |