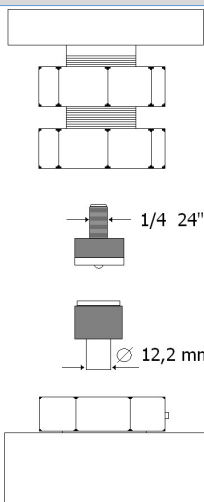


## CARATTERISTICHE TECNICHE DEGLI ATTACCHI PER UTENSILI



Le matrici (utensili) per la minuteria sono acquistabili dal fornitore di bottoni.  
Possibilità di avere portautensili a disegno.

\*a riferimento è stato preso l'occhiello VL80 (per il 20") e il VL150 (per il 30").

La forza necessaria per l'applicazione si ricava dalla scheda tecnica della minuteria.

DESCRIZIONE PRODOTTO	Applicatore pneumatico ad una testa a caricamento manuale.	
USO	Applicazione bottoni a pressione,occhielli e minuteria in genere. Foratura tessuti,pele e teli plastici.	
TIPO DI AVVIAMENTO	Pedale pneumatico	
CILINDRO	A membrana da 20"	A membrana da 30"
FORZA CILINDRO	900 Kg - 8bar	1500 kg - 8 bar
CONSUMO ARIA PER CICLO	5,5 N/l a 8 bar	9,0 N/l a 8 bar
MISURA MINUTERIA APPLICABILE*	Ø max 30 mm	Ø max 50 mm
PRESSIONE DI ESERCIZIO	Regolabile 3÷8 bar	
TIPO REGOLAZIONE	Riduttore di pressione con manometro	
TEMPO LAVORAZIONE	3÷4 " per ciclo	
SICUREZZA	Sistema di protezione mani regolabile	
DOTAZIONE DI SERIE	4 piedini -1 vaschette portabottoni -1 chiave a due bocche -1 centratore-1 chiave a brugola da 3 mm	
OPTIONALS	<ul style="list-style-type: none"> <li>• Posizionatore a led luce rossa</li> <li>• Guida riferimento distanze</li> <li>• Kit aspirazione</li> <li>• Pannello portautensili</li> <li>• Dispositivo avvicinamento</li> <li>• Timer pneumatico</li> <li>• Piano a disegno</li> </ul>	
CERTIFICAZIONI	Marcatura CE	
DURATA GARANZIA	12 mesi	
ALTEZZA ZONA OPERATIVA	92 ÷102 cm	
REGOLAZIONE ALTEZZA BANCO	Sì	
DIMENSIONI MACCHINA	L53xP56xH158÷168 cm	L53xP56xH160÷170 cm
PESO NETTO	49 kg	50 Kg
MODALITA' IMBALLO	Sostegno smontato	
TIPOLOGIA IMBALLO STANDARD	Scatole su pallet	
DIMENSIONI IMBALLAGGIO	A= 90 cm B = 45 cm C= 84 cm	
PESO LORDO	59 Kg	60 kg